

Условное обозначение

— изменения по титулу "3-я очередь углепогрузочного комплекса в порту Восточный. Железнодорожная инфраструктура для обеспечения эксплуатации внутриплощадочных железнодорожных путей".

Примечания

1. Лист 1 выдается вновь.
2. Листы 2-7 выдаются взамен листов 4, 6-10 инв. № 25-06-7524-11-АТД1.
3. Остальные листы без изменений и в данном проекте не выдаются.

						21-06-0315-10-АТД3			
						3-я очередь углепогрузочного комплекса в порту Восточный Железнодорожная инфраструктура для обеспечения эксплуатации внутриплощадочных железнодорожных путей			
Изм	Кол.уч.	Лист	№ док.	Подп.	Дата				
Разраб		Любимская			19.04.24	Устройства СЦБ Станция Находка-Восточная Примыкание парка приема "Новый"	Стадия	Лист	Листов
Провер		Ищук			19.04.24		Р	1	7
Авт. разд		Яловенко			19.04.24				
Гл. спец		Терентьев А.Г.			19.04.24	Схема кодирования рельсовых цепей	АО "Дальзипротранс"		
Н. контр		Фогт			19.04.24				
Нач. отд		Прохоренко			19.04.24				

Перенесено с листа 6 инв. № 21-06-0315-27-АТД3. Лист выдается вновь

Взам. инв. №	
Подп. и дата	
Инв. № подл.	







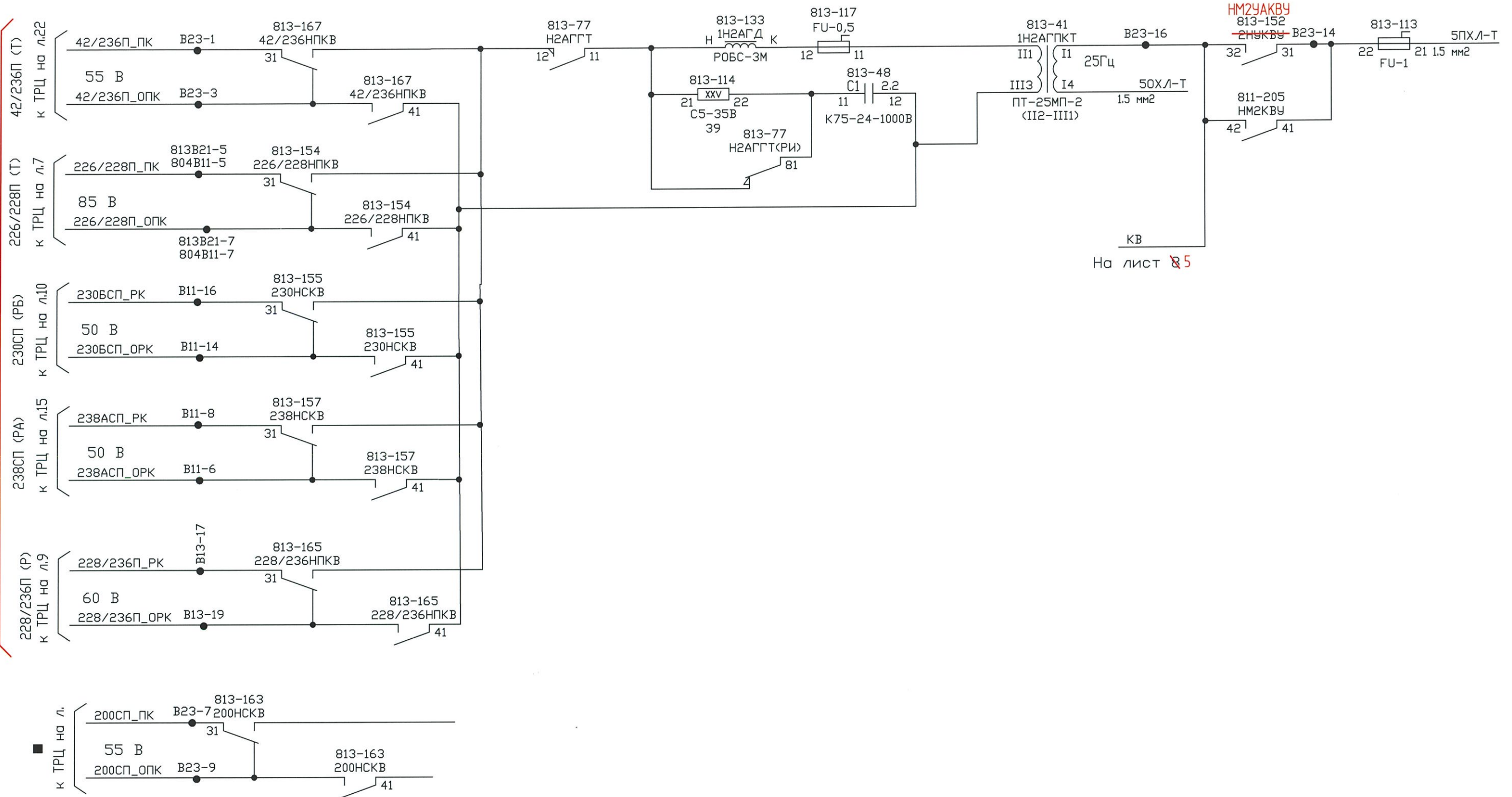






Инд. № подл.	Взам. инд. №
Подп. и дата	

инд. № 25-06-7524-11-АТД1



КВ  
На лист 5

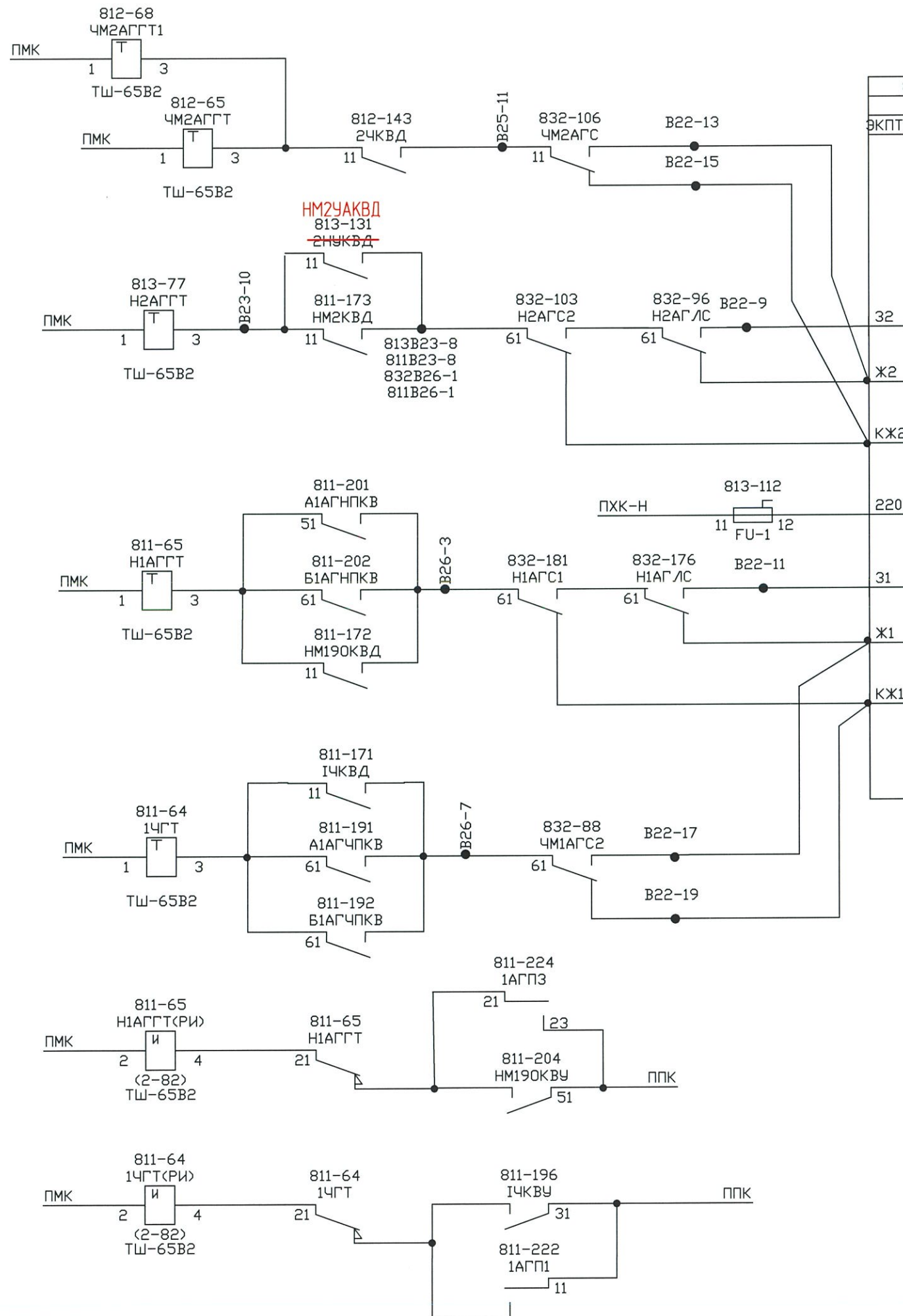
■ - перспектива развития

ст. Находка-Восточная Кодирование нечетных маршрутов передачи с путей ИП и 2УАП до св. Н2АГ

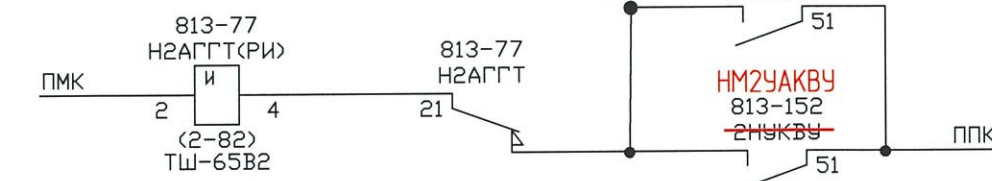
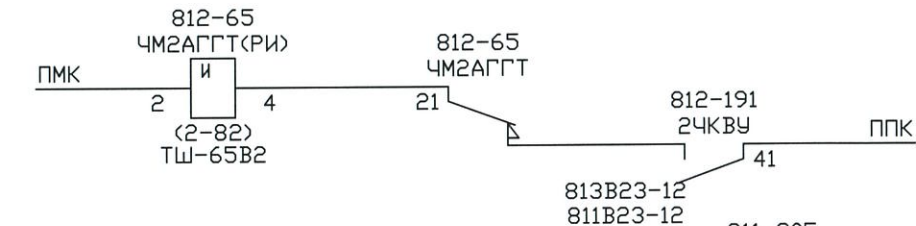
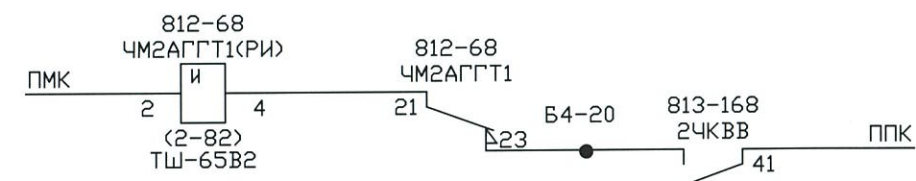
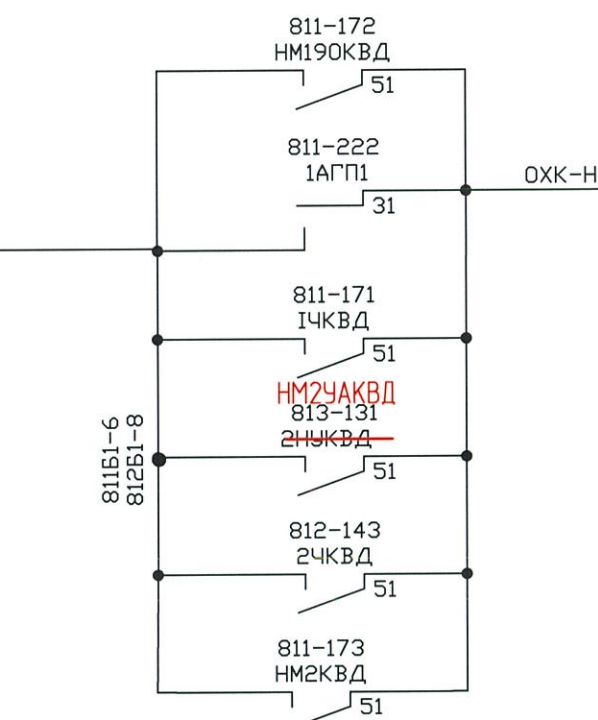
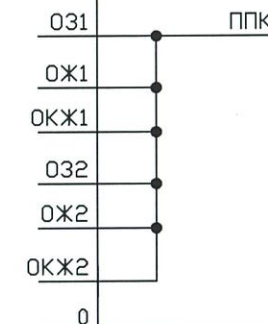
Взамен листа 9 инд. № 25-06-7524-11-АТД1 (Изм.1)

Изм.	Кол.уч.	Лист	№ док.	Подп.	Дата	21-06-0315-10-АТД3	Лист
							6

Формат А3



813-11  
ГКТ1  
ЭКПТ-УС(1)-515



Взам. инв. №	
Подп. и дата	
Инв. № подл.	

Взамен листа 10 инв. № 25-06-7524-11-АТД1 (Изм.1)

ст. Находка-Восточная

Изм.	Кол.уч.	Лист	№ док.	Подп.	Дата

21-06-0315-10-АТД3

Лист
7

Формат А3